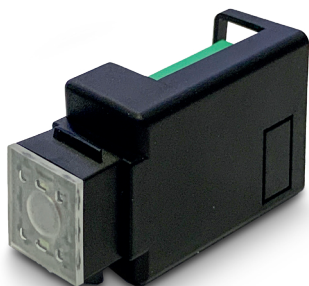


I9



**Inseritore indirizzato su bus RS485 ULTRABUS  
per sistemi antintrusione**

**Compatibile con adattatori di tipo Keystone**

**LED di segnalazione stato sistema**

Modello	I9
<b>Codice di magazzino</b>	OCINS0102700
<b>Tipologia</b>	Inseritore indirizzato su bus RS485 ULTRABUS per sistemi antintrusione
<b>Adattatori compatibili</b>	Tipo Keystone
<b>Centrali compatibili</b>	VIDOMO2K, serie PREGIO, serie PROXIMA, serie TITANIA e serie ETR G2 (quest'ultime richiedono opportune versioni FW)
<b>Indirizzamento</b>	Tramite dipswitch
<b>LED</b>	4 LED di segnalazione stato sistema (Allarme/Manomissione, Anomalia, Stato Ingressi e Stato Impianto) + 2 LED di posizionamento chiave
<b>Corrente massima uscita O.C.</b>	30 mA
<b>Temperatura operativa</b>	-10° / +45 °C
<b>Dimensioni e peso</b>	L52 × H27 × P17 mm, 15 g
<b>Certificazione</b>	IMQ-Allarme EN50131-3 grado 2-3 in base al sistema in cui è inserito, classe ambientale II