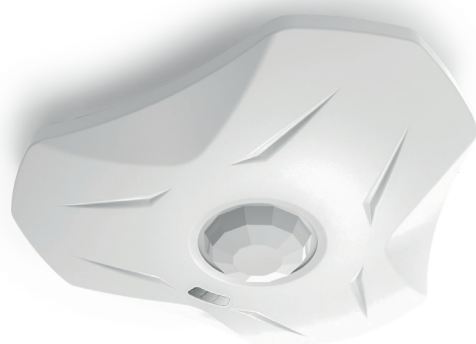


FLY485 / FLY8485



Sensore doppia tecnologia (IR+MW)

Installazione a soffitto

Interfaccia RS485 ULTRABUS

**Funzioni antimascheramento,
antiacceamento, e anti-sneak**

Modello	FLY485 / FLY8485
Codice di magazzino	RCRDMS03700 (FLY485) RCRDMS03800 (FLY485 versione 9.9 GHz) RCRDMS03900 (FLY8485) RCRDMS04000 (FLY8485 versione 9.9 GHz)
Tecnologia	MW + IR
Centrali compatibili	VIDOMO2K, PREGIO, TITANIAPLUS, PROXIMA ed ETR G2
Utilizzo	Interno
Installazione	A soffitto
Portata	Copertura circolare ad andamento conico con base massima di 8 m per installazioni fino a 4 m di altezza (FLY485 - RCRDMS03700) Copertura circolare ad andamento conico con base massima di 8m per installazioni fino a 8 m di altezza (FLY8485 - RCRDMS03900)
Area di copertura MW	Andamento conico
Zone sensibili IR	55 zone disposte su 6 settori conici (FLY485 - RCRDMS03700) 19 zone disposte su 3 settori conici (FLY8485 - RCRDMS03900)
Area di copertura IR	Volumetrica con andamento a settori conici
Antimascheramento	Sì
Antiacceamento	Sì
Antistrappo	Sì
Funzioni	Anti-sneak
Setup	Programazione tramite BrowserOne via LAN/WAN anche da remoto
Dimensioni	L 151 x H 159 x P 36 mm, 206 g
Alimentazione	12Vcc
Assorbimento	21 mA in allarme, 19 mA a riposo, 17 mA MW esclusa
Normative	Certificato IMQ - Sistemi di Sicurezza EN 50131-2-4, grado 3, classe ambientale II